

# Wäschereitechnik aus dem EffEff



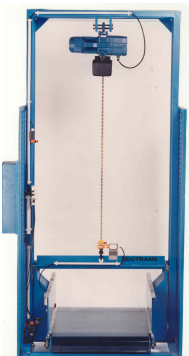
## Trocknerentlade- und Absortierband



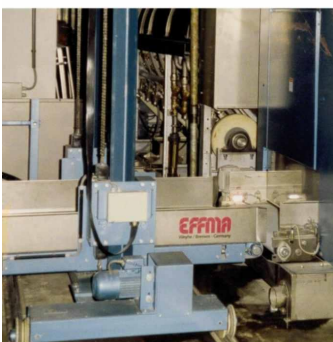
## Postenbeladeband



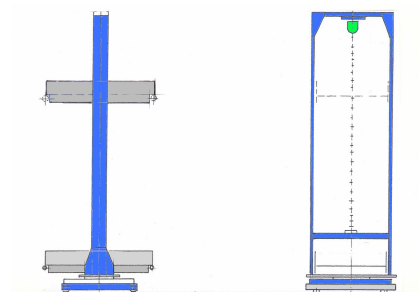
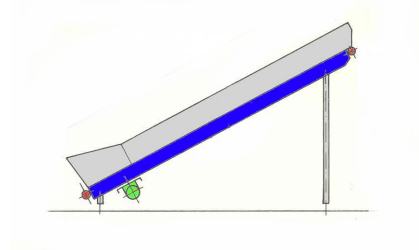
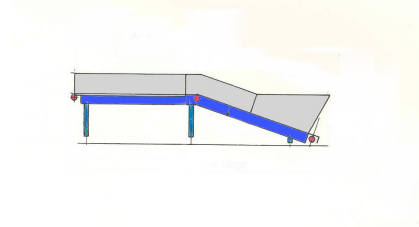
## Hubband für Trocknerbeladung



## Hub- und Verfahrband nach Entwässerung



## Beschreibung der Transportbänder



## Technische Daten:

Aufgrund der Vielfalt – einige Basisdaten:

Gurtbreiten: 700-1000 mm  
 Achsabstände (Gurtlängen): 1000-6000 mm  
 Leitwangenhöhe: 300 mm  
 Anzahl der nutzbaren Fächer (Postenbeladeband): 4-10  
 Elektr. Wiegeeinrichtung: Option  
 Erhältliche elektrische Ausstattung:

Fußschalter,  
 Lichtschranken,  
 Rückfahrtaster  
 Rücklaufsperr  
 Sanftanlauf  
 Inverterdrive

Absortierborde bei Absortierbändern: links -rechts  
 Standard-Steigungswinkel: 19°  
 Gurtmaterial: PCV  
 Supergrip  
 Kunststoffglieder  
 Edelmetallglieder

Sortierkarussell: 3000-4000 mm Ø

Schicken Sie uns bitte Ihre Anfrage; wir stellen Ihnen das optimale Transportsystem zusammen.

## Unsere Angebotspalette:

- Postenbeladebänder für Waschanlagen
- Postenbeladebänder in Knick-Ausführung
- Hubbänder
- Zwischentransportbänder
- Schwenkbänder
- Hub-Fahrbänder
- Hub-Drehbänder
- Trockner-Beladebänder
- Trockner-Entladebänder
- Absortierbänder
- Absortierbänder mit Schräganlauf
- Sortierkarussells
- Förderbänder mit Schräganlauf
- Wäschewagen-Kippgeräte
- Zweifach-Knick-Förderbänder